

- Централизованное хранение и управление политиками доступа
- Аутентификация и авторизация пользователей сети по протоколу 802.1X (RADIUS)
- Аутентификация и авторизация администраторов сети по протоколу TACACS+
- Взаимодействие с внешними источниками идентификации MS AD и LDAP
- Сегментация пользователей с учетом признаков локации, типа оборудования, к которому выполняется подключение, или иных признаков
- Аутентификация устройств, подключенных к сети по MAC-адресам (MAC Authentication Bypass)
- Профилирование по MAC-OUI или DHCP-пробам
- Поддержка работы на российских ОС
- Поддержка резервирования по схеме Active-Active
- Поддержка лицензирования с Online/Offline ELM (доступен демо-режим)



Network Access and Information Control Engine

Eltex-NAICE (Network Access and Information Control Engine) — система управления доступом к сети предприятия и оборудованию. Управление системой осуществляется с помощью современного web-интерфейса. Решение для управления и контроля доступа к сети предназначено для централизованного управления политиками доступа пользователей к проводной сети и сети Wi-Fi.

NAICE является мультивендорным решением, которое поддерживает взаимодействие по протоколам RADIUS и TACACS+.

Аутентификация и авторизация

NAICE объединяет сервисы аутентификации, авторизации и профилирования в рамках единой платформы. Система выявляет и классифицирует устройства, а также обеспечивает нужный уровень доступа.

Протокол RADIUS

Данный протокол используется для аутентификации, авторизации и учета. Сервер RADIUS использует базу данных пользователей, которая содержит данные проверки подлинности для каждого пользователя. Использование протокола RADIUS обеспечивает дополнительную защиту при доступе к ресурсам сети.

Протокол TACACS+

Данный протокол используется для аутентификации и авторизации администраторов сетевого оборудования, позволяет проводить аутентификации при повышении уровня привилегий (enable) и авторизацию вводимых на сетевом устройстве команд. Также реализована отправка всех TACACS+ событий на Syslog сервер.

MS Active Directory и LDAP-сервер

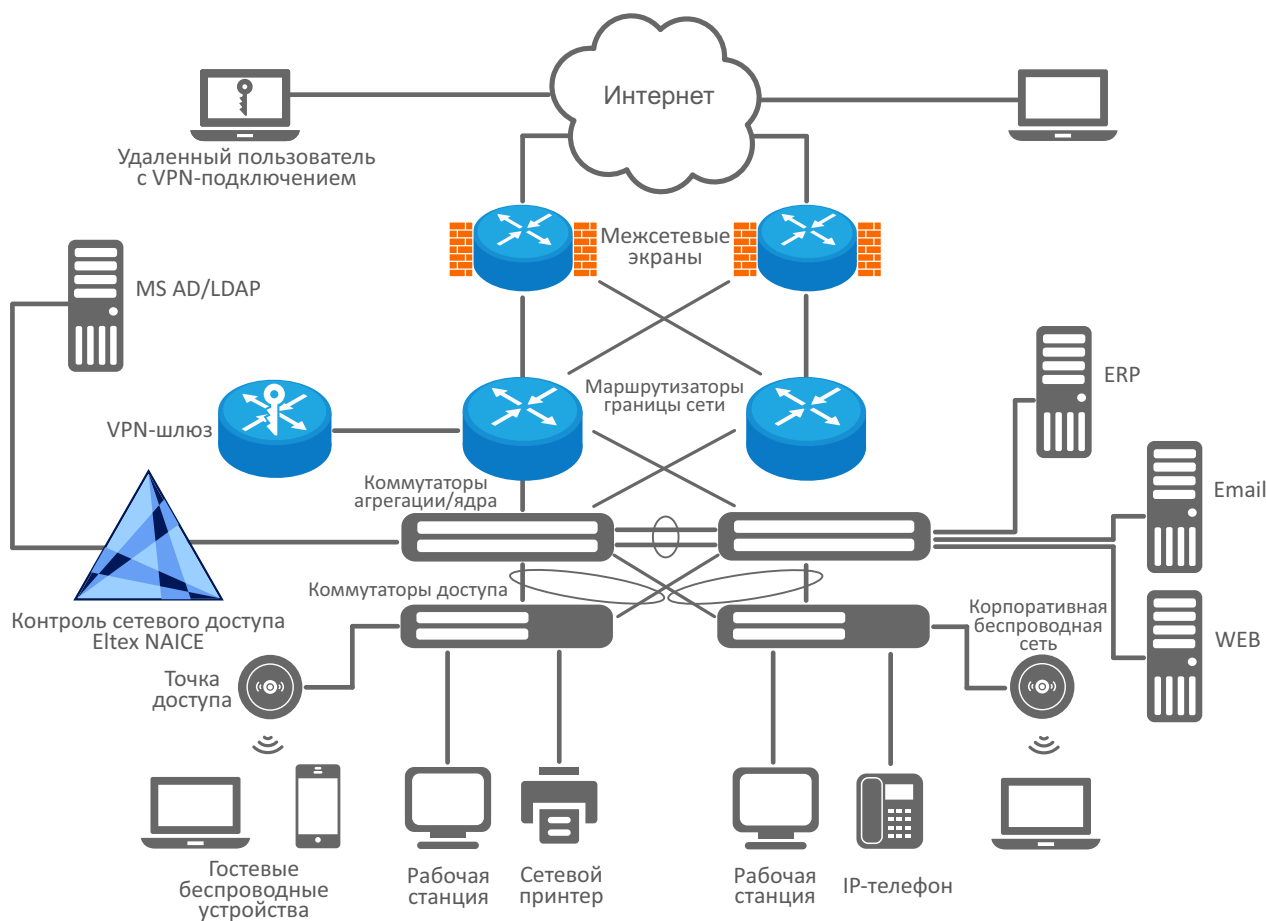
Система NAICE интегрирована с базой пользователей, их атрибутами и группами из/в Microsoft Active Directory (MS AD) и LDAP¹.

¹ Поддержка LDAP имеет ряд технических ограничений.

Функциональные возможности

- Идентификация, аутентификация, авторизация пользователей и администраторов, предоставление прав в соответствии с принадлежностью их к группам или ролям
- Регистрация событий доступа
- Профилирование устройств, подключающихся к сети
- Централизованное хранение и управление политиками доступа
- Аутентификация и авторизация пользователей сети на основе политик по протоколу 802.1X: EAP-PEAP, PAP, MSCHAPv2
- Поддержка протокола TACACS+
- Интеграция с MS Active Directory (MS AD) и LDAP
- Сегментация пользователей
- MAB-авторизация и базовое профилирование
- Поддержка протокола EAP-TLS (авторизация на основе сертификатов)
- Поддержка работы на Astra Linux 1.7.5 / 1.7.6 / 1.8.1, RedOS 7.3 / 8.0

Схема применения



Информация для заказа

Наименование	Описание
NAICE	Система контроля доступа NAICE

Сделать заказ

О компании Eltex



+7 (383) 274 10 01
+7 (383) 274 48 48



eltex@eltex-co.ru



www.eltex-co.ru

Предприятие «ЭЛТЕКС» — ведущий российский разработчик и производитель коммуникационного оборудования с более чем 30-летней историей. Комплексность решений и возможность их бесшовной интеграции в инфраструктуру Заказчика — приоритетное направление развития компании.