

- Маршрутизация данных
- Гибкое конфигурирование сервисов
- Аппаратное ускорение обработки данных
- Многопротокольная коммутация по меткам (MPLS)
- Построение защищенного периметра сети (NAT, Firewall)
- Мониторинг и предотвращение сетевых атак (IPS/IDS)
- Мониторинг качества обслуживания (SLA)
- Фильтрация сетевых данных по различным критериям (включая фильтрацию по приложениям)
- Организация защищенных сетевых туннелей между филиалами компаний
- Удаленное подключение сотрудников к офису
- Управление и распределение ширины Интернет-канала в офисе посредством QoS
- Организация резервного соединения (проводного или посредством 3G/LTE-модема)
- Терминирование клиентов и ограничений по полосе пропускания BRAS (IPoE)
- Возможность сопряжения с оборудованием ведущих производителей

Сервисные маршрутизаторы ESR-3100, ESR-3200, ESR-3200L, ESR-3300 — это устройства, представляющие собой универсальную аппаратную платформу и способные выполнять широкий круг задач, связанных с сетевой защитой, шифрованием передаваемых данных, терминированием пользователей и т. д.

В линейке представлены модели, ориентированные на применение в сетях различных масштабов — от сетей предприятий до сетей операторов связи и дата-центров.

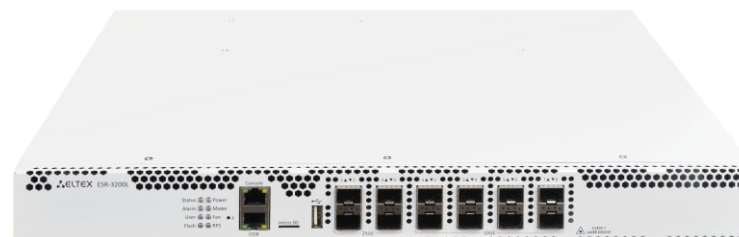
Ключевыми элементами серии являются средства для программной и аппаратной обработки данных. За счет оптимального распределения функций обработки данных между частями устройства достигается максимальная производительность.



ESR-3100



ESR-3200



ESR-3200L



ESR-3300

Технические характеристики

	ESR-3100	ESR-3200	ESR-3200L	ESR-3300
Интерфейсы				
Ethernet 10/100/1000BASE-T (RJ-45)	8	—	—	—
1000BASE-X/10GBASE-R/25GBASE-R	—	12	4	4
10GBASE-R (SFP+)/1000BASE-X (SFP)	8	—	8	—
40GBASE-R (QSFP+)/100GBASE-R (QSFP28)	—	—	—	4
Консольный порт RS-232 (RJ-45)	1	1	1	1
OOB	—	1	1	1
USB 2.0	—	1	1	—
USB 3.0	2	—	—	1
Слот для SD-карт	1	—	—	—
Слот для microSD-карт	—	1	1	1

Технические характеристики

	ESR-3100	ESR-3200	ESR-3200L	ESR-3300
Производительность				
Производительность Firewall/маршрутизации (фреймы 1518B)	25,1 Гбит/с; 2069,7к пакетов/с	48,4 Гбит/с; 3900,5к пакетов/с	22 Гбит/с; 1811,4к пакетов/с	74,8 Гбит/с; 6160,7к пакетов/с
Производительность Firewall/маршрутизации (IMIX) ¹	10,4 Гбит/с; 1885,7к пакетов/с	22 Гбит/с; 3990,2к пакетов/с	9,9 Гбит/с; 1801к пакетов/с	33,9 Гбит/с; 6141,8к пакетов/с
Производительность L2-коммутации (фреймы 1518B)	35,9 Гбит/с; 2958,4к пакетов/с	28,7 Гбит/с; 2363,1к пакетов/с	14,5 Гбит/с; 1196,8к пакетов/с	36,9 Гбит/с; 3039,3к пакетов/с
Производительность IPsec VPN (фреймы 1456B) [*]	3,2 Гбит/с; 272,5к пакетов/с	7 Гбит/с; 606,8к пакетов/с	1,6 Гбит/с; 141к пакетов/с	2,7 Гбит/с; 229,3к пакетов/с
Производительность IPsec (IMIX) ^{2*}	1,7 Гбит/с; 309,4к пакетов/с	3,6 Гбит/с; 686,8к пакетов/с	863,9 Мбит/с; 161,9к пакетов/с	1,4 Гбит/с; 258,5к пакетов/с
Производительность одного IPsec-туннеля (фреймы 1456B) [*]	282 Мбит/с; 24,2к пакетов/с	1,2 Гбит/с; 104,3к пакетов/с	320,7 Мбит/с; 27,5к пакетов/с	353,9 Мбит/с; 30,4к пакетов/с
Производительность одного IPsec-туннеля (IMIX) [*]	148 Мбит/с; 27,7к пакетов/с	641 Мбит/с; 87,6к пакетов/с	169,6 Мбит/с; 31,7к пакетов/с	187,2 Мбит/с; 35,1к пакетов/с
Производительность IPS/IDS 10k правил	1,15 Гбит/с; 237,9к пакетов/с	2 Гбит/с; 364,3к пакетов/с	729 Мбит/с; 135,6к пакетов/с	2,6 Гбит; 477,8к пакетов/с
Производительность коммутации MPLS L2VPN (IMIX)	1,5 Гбит/с; 267,6к пакетов/с	–	1,4 Гбит/с; 267,6к пакетов/с	1,6 Гбит/с; 286,5к пакетов/с
Производительность коммутации MPLS L3VPN (IMIX)	668 Мбит/с; 122,2к пакетов/с	–	915,9 Мбит/с; 167,1к пакетов/с	1 Гбит/с; 184,5к пакетов/с

Набор функций соответствует версии ПО 1.28.

¹Формат трафика (количество в секунду : размер каждого фрейма) – 8:74; 5:512; 7:1518.

²Формат трафика (количество в секунду : размер каждого фрейма) – 8:74; 5:512; 7:1456.

^{*}Измеряется при использовании алгоритма аутентификации – MD5, алгоритма шифрования – AES128.

Технические характеристики (продолжение)

	ESR-3100	ESR-3200	ESR-3200L	ESR-3300
Количество CPU по ролям				
Управляющий CPU			0	
Балансирующий CPU	15–17	–	–	–
Сервис CPU	2–14, 18–23	1–23	1–11	1–35
Коммутация				
Интерфейсы	bridge – 500 sub – 2048 QinQ – 2048			
LLDP	interfaces port policies – 8 network policies – 64			
Коммутация по меткам				
MPLS	LDP neighbors – 1024 pseudowires – 1024 pseudowire classes – 64 Ethernet over MPLS – 256			
Системные характеристики				
Статические маршруты	11k			
Максимальное количество конкурентных сессий	8,5M			
Поддержка VLAN	до 4094 активных VLAN в соответствии с 802.1Q			
Размер базы FIB	1,7M			
VRF	32			
PBR	instances – 50 rules for all instances – 512			

Набор функций соответствует версии ПО 1.28.

Технические характеристики (продолжение)

	ESR-3100	ESR-3200	ESR-3200L	ESR-3300
Object-groups				
Object-group network			instances – 500 ip prefixes in group – 1024 ip ranges in group – 1024	
Object-group address:port			instances – 500 address:port in group – 64	
Object-group service			instances – 500 ports ranges in group – 64	
Object-group application			instances – 50 apps in group – 128	
Object-group content filter			instances – 64 categories per vendor – 500	
Object-group URL			instances – 31 plain URL in group – 32 regex URL in group – 32	
Object-group MAC			instances – 500 macs in group – 64	

Технические характеристики (продолжение)

	ESR-3100	ESR-3200	ESR-3200L	ESR-3300
Маршрутизация				
BGP			instances – 64 networks in instance – 128 neighbors – 1k RIB – 5M	
OSFPv3			instance, neighbors in interface – 64 summaries in instance – 128 areas – 256 networks in area – 64 virtual links – 1024 RIB – 500k	
IS-IS			instances, circuits – 64 RIB – 500k	
RIP(ng)			neighbors – 16 summaries – 8 networks – 128 RIB – 10k	
Качество обслуживания QoS				
Ограничения QoS			class-maps – 1024 policy-maps – 1024 classes in policy-map – 3072	
Туннелирование				
Количество VPN-туннелей			IPIP – 500 GRE – 500 Ethernet over GRE – 500 GRE SUB – 500 SoftGRE – 4000 L2TPv3 – 500 LT – 128 IPsec VTI – 500	
Количество IPsec VPN-туннелей			256	

Набор функций соответствует версии ПО 1.28.

Технические характеристики (продолжение)

	ESR-3100	ESR-3200	ESR-3200L	ESR-3300
Удаленный доступ				
Remote Access			L2TP tunnels (client) – 10 PPTP tunnels (client) – 10 OpenVPN tunnels (client) – 10 OpenVPN remote addresses per tunnel – 8	
WireGuard tunnel, RA			instance – 16 peers per instance – 256 local addresses – 1 addresses per peer (address-range & obj-group) – 10k	
Сервисы				
Source NAT			ruleset – 1024 rules in ruleset – 1024 pool – 1024	
Destination NAT			ruleset – 1024 rules in ruleset – 1024 pool – 1024	
DHCP Server			pools – 100 pool size – 10k static address in pool – 128	
Безопасность				
ACL			instances – 1533 rules – 1533	
Firewall			zone – 128 zone-pair – 512 rules – 10k	
IPS			user update servers – 32 ips-categories – 20 rules – 500	
Наборы шифров IKE (v1/v2), IPsec (esp/ah)				
Authentication	md5, sha1, sha2-256, sha2-384, sha2-512			
Encryption	des, blowfish128, aes128, camellia128, aes128ctr (IKEv2 only), blowfish192, aes192, camellia192, 3des, aes192ctr (IKEv2 only), blowfish256, aes256, camellia256, aes256ctr (IKEv2 only)			
Diffie Hellman	Regular Groups: 1,2,5,14-18. Modulo Prime Groups with Prime Order Subgroup: 22-24. NIST Elliptic Curve Groups: 19-21, 25-26. Brainpool Elliptic Curve Groups: 27-30. Elliptic Curve 25519: 31			

Набор функций соответствует версии ПО 1.28.

Физические характеристики

	ESR-3100	ESR-3200	ESR-3200L	ESR-3300
Физические характеристики и условия окружающей среды				
RAM	16 ГБ DDR4	24 ГБ DDR4	16 ГБ DDR4	32 ГБ DDR4
Flash-память	4 ГБ eMMC	8 ГБ eMMC	8 ГБ eMMC	8 ГБ eMMC
Максимальная потребляемая мощность	123 Вт	118 Вт	105,3 Вт	177 Вт
Питание	100–240 В AC, 50–60 Гц; 36–72 В DC до двух источников питания с возможностью горячей замены			
Интервал рабочих температур	от -10 до +45 °C			
Интервал температуры хранения	от -40 до +70 °C			
Относительная влажность при эксплуатации	не более 80 %			
Относительная влажность при хранении	от 10 до 95 %			
Габариты (Ш × В × Г)	430 × 44 × 330 мм	430 × 44 × 330 мм	430 × 44 × 330 мм	430 × 44 × 425 мм
Масса	4,34 кг	5 кг	5 кг	6 кг
Срок службы	не менее 15 лет			

Функциональные возможности

Коммутация

- До 4094 VLAN (802.1Q)
- Voice-VLAN
- Q-in-Q (802.1ad)
- MAC-based VLAN
- Bridge-домен
- LAG/LACP (802.3ad)
- Port-security, protected port
- Jumbo-кадры

Коммутация по меткам (MPLS)

- Поддержка протокола LDP
- Поддержка L2VPN VPWS
- Поддержка L2VPN VPLS Martini Mode, Kompella Mode
- Поддержка L3VPN MP-BGP (Option A, B, C)
- L2VPN/L3VPN over GRE, DMVPN
- Прозрачная передача служебных протоколов

Маршрутизация

BGP:

- Семейство адресов: IPv4, IPv6, VPNv4, L2VPN, IPv4 label-unicast, Flow-spec
- Возможность гибкого управления маршрутной информацией по атрибутам. Поддержка механизмов Conditional Advertisement, Route Aggregation и Local-AS
- Высокая масштабируемость и гибкость настройки: поддержка peer-group, dynamic neighbor, as-range и Route-reflector
- Fall over на основе протокола BFD и Fast Error Peer Detection
- Graceful restart
- Аутентификация

- Гибкая редистрибуция из/в процесс BGP маршрутов других протоколов
- Возможность запуска до 64 процессов одновременно
- ECMP
- Поддержка маршрутизации на основе политик

OSPF (v3):

- Зоны различных типов: Normal, Stub, Totally stub, NSSA, Totally NSS
- Работа в различных типах сетей: Broadcast, NBMA, Point-to-point, Point-to-multipoint, Point-to-multipoint non-broadcast
- Суммаризация и фильтрация маршрутной информации
- Аутентификация
- ECMP
- Пассивный интерфейс
- Гибкая редистрибуция из/в процесс OSPF маршрутов других протоколов
- Возможность запуска до 64 процессов одновременно
- Поддержка протокола BFD
- Механизм Auto cost calculation
- Поддержка маршрутизации на основе политик

IS-IS:

- Работа в различных типах сетей: Broadcast, Point-to-point
- Установка соседства L1-/L2-уровней
- Metric style: narrow, wide, transition
- Аутентификация
- Фильтрация маршрутной информации
- Гибкая редистрибуция из/в процесс IS-IS маршрутов других протоколов

- Возможность запуска до 64 процессов одновременно
- Поддержка маршрутизации на основе политик

RIP(ng):

- Работа в режимах (RIP only): Broadcast, Multicast, Unicast
- Суммаризация и фильтрация маршрутной информации
- Управление метрикой маршрута
- Аутентификация
- Пассивный интерфейс
- Гибкая редистрибуция из/в процесс RIP маршрутов других протоколов
- Поддержка маршрутизации на основе политик

Static:

- Поддержка протокола BFD
- Рекурсивный поиск
- Управление метрикой маршрута
- Возможность выбора варианта уведомления отправителю при блокировке трафика

Качество обслуживания (QoS)

- До 8 приоритетных или взвешенных очередей на порт
- L2- и L3-приоритизация трафика (802.1p (CoS), DSCP, IP Precedence (ToS))
- Иерархический QoS
- Управление очередями: RED, GRED, SFQ, CBQ, WFQ, WRR
- Маркировка на входе и выходе
- Управление полосой пропускания (policing, shaping)

Функциональные возможности (продолжение)

IPsec

- Режимы «policy-based» и «route-based»
- Режимы инкапсуляции: tunnel и transport
- Виды аутентификации: pre-shared key, public key, xauth (ikev1 only), eap (ikev2)
- Поддержка mobike (ikev2 only)
- Поддержка наборов ключей аутентификации ike ikering

Удаленный доступ (Remote Access)

- Возможность удаленного доступа к корпоративной сети по PPTP, L2TP over IPsec, OpenVPN, WireGuard
- Поддержка PPPoE-/PPTP-/L2TP-клиента
- Аутентификация пользователей
- Шифрование соединений

Безопасность

- Поддержка списков контроля доступа (ACL) на базе L2-/L3-/L4-полей
- Zone-based Firewall в двух режимах: stateful и stateless. Логирование срабатывания правил, счетчики
- Фильтрация по приложениям
- Защита от DoS-/DDoS-/Spoof-атак и их логирование
- Система обнаружения и предотвращения вторжений (IPS/IDS) и их логирование¹
- Сигнатурный анализ посредством IPS в двух режимах: анализ транзитного и зеркалированного трафика¹
- Взаимодействие с Eltex Distribution Manager для получения лицензируемого контента — наборы правил, предоставляемые Kaspersky SafeStream II²

Мониторинг и управление

- Поддержка стандартных и расширенных SNMP MIB, RMONv1
- Zabbix agent/proxy
- Аутентификация пользователей по локальной базе средствами протоколов RADIUS, TACACS+, LDAP
- Защита от ошибок конфигурирования, автоматическое восстановление конфигурации
- Интерфейсы управления CLI
- Поддержка Syslog
- Монитор использования системных ресурсов
- Ping, monitor, traceroute (IPv4/IPv6), вывод информации о пакетах в консоли
- Обновление ПО, загрузка и выгрузка конфигурации по TFTP, SCP, FTP, SFTP, HTTP(S)
- Поддержка NTP
- Netflow v5/v9/v10 (экспорт статистики URL для HTTP, host для HTTPS)
- Локальное управление через консольный порт RS-232 (RJ-45) и OOB³
- Удаленное управление, протоколы Telnet, SSH (IPv4/IPv6)
- LLDP, LLDP MED
- Локальное и удаленное сохранение конфигураций маршрутизатора

SLA

- SLA-responder для Cisco-SLA-agent
- Eltex SLA:
 - Задержка (односторонняя/двусторонняя)
 - Jitter (прямой/обратный)
 - Потеря пакетов (прямая/обратная/двусторонняя)

- Обнаружение дублирующихся пакетов
- Обнаружение нарушения последовательности доставки пакетов (прямое/обратное/двустороннее)

Резервирование и кластеризация

- VRRP v2, v3
- Tracking на основании VRRP- или SLA-теста
- Управление параметрами VRRP
- Управление параметрами PBR
- Управление административным статусом интерфейса
- Активация и деактивация статического маршрута
- Управление атрибутом AS-PATH и preference в route-map
- DHCP failover для резервирования базы IP-адресов, выданных DHCP-сервером
- Firewall failover для резервирования сессий Firewall и NAT
- MultiWAN
- Dual-Homing

Отказоустойчивый кластер:

- Простота администрирования и интеграции: синхронизация конфигураций, времени, версий, лицензий; Zero Touch Provisioning (ZTP)
- Резервирование всех соединений в кластере
- Резервирование маршрутизаторов (в текущей версии поддерживается резервирование по схеме «1 + 1»)

Набор функций соответствует версии ПО 1.28.

¹Активируется лицензией.

²Наборы правил предоставляются по подписке. Минимальный срок действия подписки — 1 год.

³Применимо для моделей ESR-3200/3200L/3300.

Функциональные возможности (продолжение)

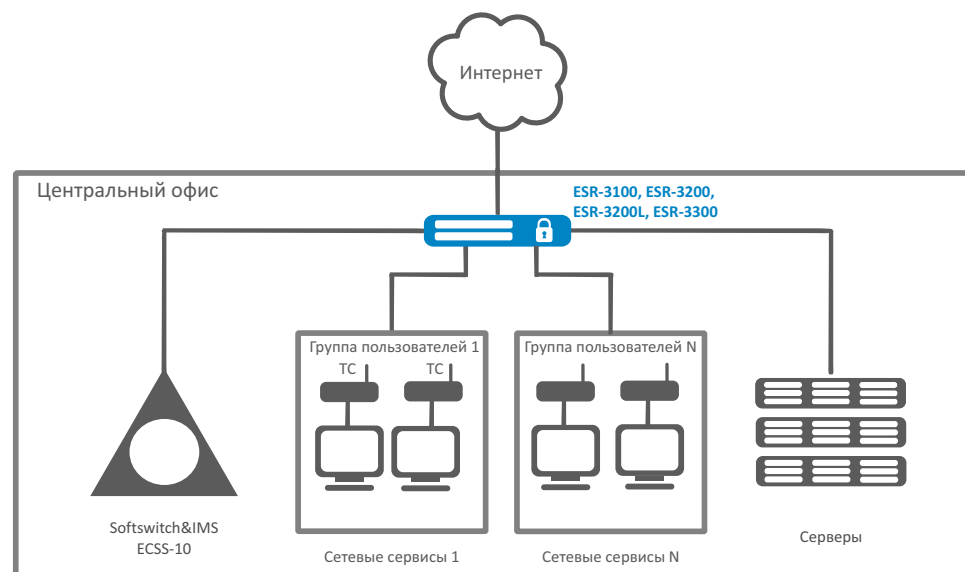
Сервисы

- DHCP-клиент, сервер
- DHCP Relay Option 82
- DNS resolver
- NTP
- TFTP-сервер
- E1/multilink, модемы

BRAS¹

- Терминация пользователей
- Белые/черные списки URL
- Квотирование по объёму трафика, по времени сессии, по сетевым приложениям
- HTTP/HTTPS Proxy
- HTTP/HTTPS Redirect
- Аккаунтинг сессий по протоколу Netflow
- Взаимодействие с серверами AAA, PCRF
- Управление полосой пропускания по офисам и SSID, сессиям пользователей
- Аутентификация пользователей по MAC-или IP-адресам

Схема применения



Набор функций соответствует версии ПО 1.28.

¹Активируется лицензией.

Информация для заказа

Наименование	Описание
ESR-3100	Сервисный маршрутизатор ESR-3100, 8×10/100/1000BASE-T, 8×10GBASE-R SFP+, 1×Консольный порт RS-232 (RJ-45), 2×USB 3.0, 1 слот для SD-карт, 16 Гб DDR4 RAM, 4 Гб eMMC, 2 слота для модулей питания 100–240 В AC или 36–72 В DC.
ESR-3200	Сервисный маршрутизатор ESR-3200, 12×Ethernet 1000BASE-X/10GBASE-R/25GBASE-R, 1×Консольный порт RS-232 (RJ-45), 1×OOB, 1×USB 2.0, 1 слот для microSD-карт, 24 Гб DDR4 RAM, 8 Гб eMMC, 2 слота для модулей питания 100–240 В AC или 36–72 В DC.
ESR-3200L	Сервисный маршрутизатор ESR-3200L, 4×Ethernet 1000BASE-X/10GBASE-R/25GBASE-R, 8×10GBASE-R SFP+/1000BASE-X SFP, 1×Консольный порт RS-232 (RJ-45), 1×OOB, 1×USB 2.0, 1 слот для microSD-карт, 16 Гб DDR4 RAM, 8 Гб eMMC, 2 слота для модулей питания 100–240 В AC или 36–72 В DC.
ESR-3300	Сервисный маршрутизатор ESR-3300, 4×Ethernet 1000BASE-X/10GBASE-R/25GBASE-R, 4×40GBASE-R (QSFP+)/100GBASE-R (QSFP28), 1×Консольный порт RS-232 (RJ-45), 1×OOB, 1×USB 3.0, 1 слот для microSD-карт, 32 Гб DDR4 RAM, 8 Гб eMMC, 2 слота для модулей питания 100–240 В AC или 36–72 В DC.

Сопутствующее программное обеспечение

ESR-3100	Опция ECCM-ESR-3100 системы управления Eltex ECCM для управления и мониторинга сетевыми элементами Eltex: 1 сетевой элемент ESR-3100
ESR-3200	Опция ECCM-ESR-3200 системы управления Eltex ECCM для управления и мониторинга сетевыми элементами Eltex: 1 сетевой элемент ESR-3200
ESR-3200L	Опция ECCM-ESR-3200L системы управления Eltex ECCM для управления и мониторинга сетевыми элементами Eltex: 1 сетевой элемент ESR-3200L
ESR-3300	Опция ECCM-ESR-3300 системы управления Eltex ECCM для управления и мониторинга сетевыми элементами Eltex: 1 сетевой элемент ESR-3300

Блоки питания¹

Устройство	Блок питания AC	Блок питания DC
ESR-3100	PM160-220/12	PM160-48/12
ESR-3200	PM160-220/12	PM160-48/12
ESR-3200L	PM160-220/12	PM160-48/12
ESR-3300	PM600-220/12	PM600-48/12

¹ Заказываются отдельно.

Сделать заказ

О компании Eltex



+7 (383) 274 10 01
+7 (383) 274 48 48



eltex@eltex-co.ru



www.eltex-co.ru

Предприятие «ЭЛТЕКС» — ведущий российский разработчик и производитель коммуникационного оборудования с 30-летней историей. Комплексность решений и возможность их бесшовной интеграции в инфраструктуру Заказчика — приоритетное направление развития компании.